

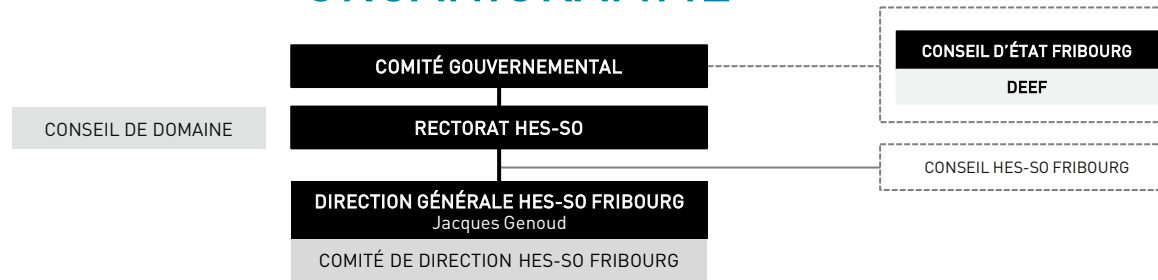


# ORGANIGRAMME

## Légendes

- Management
- Missions
- Support
- Membre du comité de direction

Version du 08.06.2026



## DIRECTION HEG-FR

**Directeur**  
Pascal Wild

**Directeurs adjoints**  
Beat Achermann & Luca Perazzi

### SERVICES ET FONCTIONS SPÉCIALES

#### Ressources humaines

Beat Achermann / Nadia Tinguely

#### Finances / Qualité / Infrastructures

Isabelle Reine

#### Communication & Events

Hanspeter Geisseler

#### International Office

Andrea Rohrer

#### Language Center

Markus Matter

#### Career Center

Lukas Schneuwly

#### SEED Lab

Xavier Bertschy

#### Égalité des chances

Greta Balliu

#### Durabilité

Laurent Houmard

#### Santé et sécurité au travail

Grégory Pellissier

#### Informatique

Roland Juillerat

### ENSEIGNEMENT : FORMATION INITIALE

#### Bachelor en Économie d'entreprise

Luca Perazzi (section francophone)  
*vacant* (section germanophone)

#### Master in Business Administration, Major in Entrepreneurship (Innovation and Growth)

Salma Fattoum

#### SECRÉTARIAT

#### Bachelor

Mélanie Thomet

#### Master

Olga Baumer

#### Développement pédagogique HEG-FR

Gaby Probst

### ENSEIGNEMENT : FORMATION CONTINUE

#### Formations continues CAS/DAS

Alfred Münger

#### Executive MBA

Carlos Da Silva

#### Formation continue de l'État de Fribourg

Sophie Margaronis-Eggen

#### DEVPRO Centre HES-SO

Danièle Rueger

#### SECRÉTARIAT

#### Postgrade

Mélissa Rohrer

#### Executive MBA

Andreina Pasquier

#### Formation continue de l'État de Fribourg

Grégory Pélissier

#### DEVPRO

Ardita Popaj

### R&D AND INDUSTRY LIAISONS

#### Service de recherche & Mandats

Jürgen Fritz

#### Center for Entrepreneurship & Innovation

Philipp Bubenzer

#### Market & Observatory Lab

Marilyne Pasquier / Magali Dubosson

#### Digital Business Center

Maurizio Caon

#### Support R&D

Gabriel Simonet

#### Institut Entrepreneuriat et PME

Jean-Marie Ayer

#### Institut Finance

Nils Tuchschnid

#### Institut Innovation sociale et publique

Mathias Rossi / Laurent Houmard